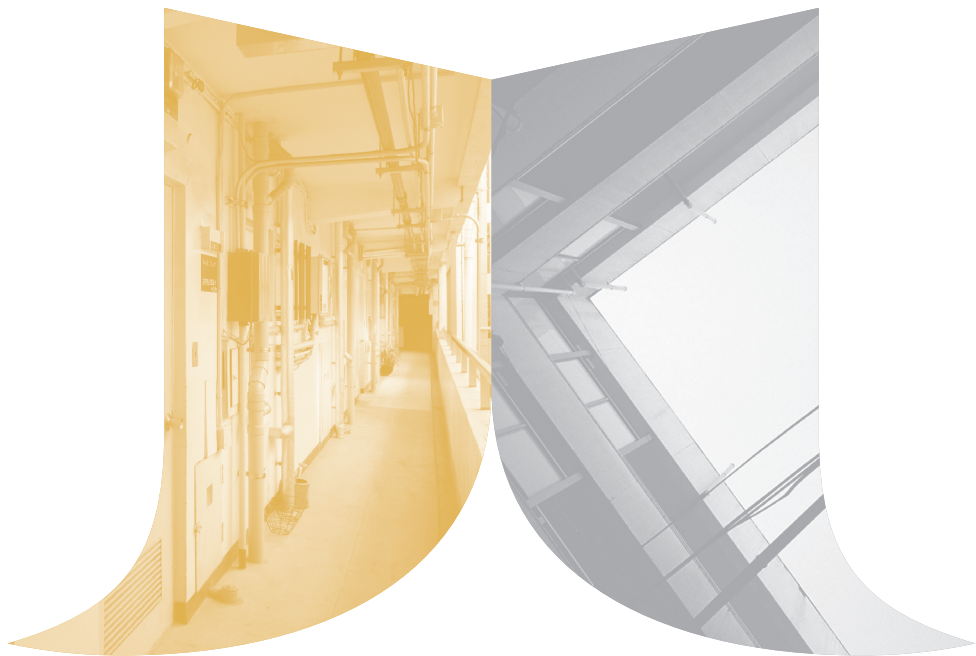


「Next STEP」をスローガンとした、アーバンクリエイターが集まる創造拠点。



# TOKIWA BLDG / SHINKO BLDG

「トキワビル / シンコービル」始動 入居者募集中

"TOKIWA BLDG / SHINKO BLDG" Start.  
The tenant is being recruited.

Join us !!



<http://tokiwa-shinko.taiyusha.co.jp> <https://www.facebook.com/tokiwa.shinko> <https://www.instagram.com/tokiwa.shinko>

# 常に進化することを求めるアーバンクリエイターへ。

ビンテージビルディングが残す意思を汲み

ソトに開き、交わる、新しい

クリエイティブシティの一角を担う創造拠点

「トキワビル / シンコービル」が始動します。

L字形の旧館「トキワビル」と、隣接する新館「シンコービル」は、2F、3F、4Fからなる、創作活動を行う個人、法人を主な対象としたコンパクトオフィスの集合体です。

入居者は、ここで制作活動、創作活動を行うことが可能です。アーティスト、クリエイターが創作活動をする上で気になるのが、退去時の「原状回復」ですが、ここでは各室ともその義務はありません！

汚れを気にせず思い切り絵を描くことも、好きなように内装を替えることもOKです！

ここは創作活動に関わることを基本的に全て許容します。

オープン時は天井は剥がされ躯体むき出しで天高は最大2.75M程度あります。

面積は小さいながらも高さがあり制作環境としても十分です。

床、壁も一部を除いて既存が剥がされ、ほぼコンクリートむき出しの状態ですので、入居された方が自由に自分色に染めることができます！

また、横浜は芸術文化振興に力を入れていることで有名で、横浜トリエンナーレやTPAM(国際舞台芸術ミーティング in 横浜)が開催されるなど、まさに芸術文化が集中しています。その中心地、関内エリアには様々なことが集積しています。

ここで一緒に横浜の芸術文化を担いたい、大陸に向けて発信する足がかりをつくりたい、横浜で創造の刺激を受けながら活動をしたい、という方は大歓迎です！

※内覧、ご相談も受け付けておりますので、是非お問い合わせ下さい。



## 物件情報



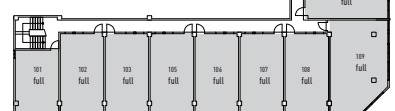
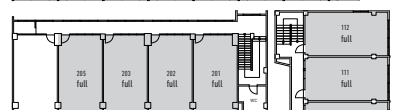
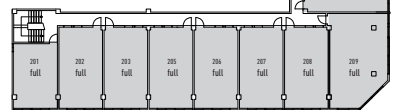
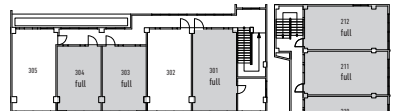
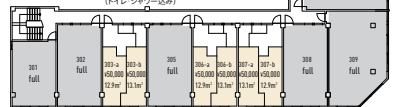
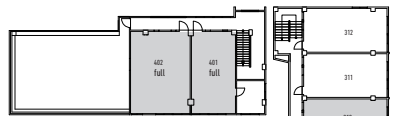
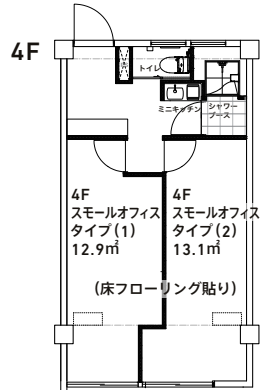
所在地 神奈川県横浜市中区常盤町2丁目10番地  
構造 鉄筋コンクリート造陸屋根5階建(登記簿)  
敷金・礼金 なし  
保証金 1ヶ月分  
取引形態 オーナー直接  
築年 昭和33年(1958年)築60年  
改修 (リノベーション)2018年  
面積 12.9~37.1平米 + 共用部(屋上ガーデン、4Fは室内共用部有り)  
最寄り駅 みなとみらい線馬車道駅より徒歩5分、JR関内駅より徒歩5分、市営地下鉄関内駅より徒歩5分  
設備 202はミニキッチン、トイレ・手洗い、エアコン、階段(エレベータなし)  
303.306.307はミニキッチン、トイレ・手洗い、シャワー、エアコン、階段(エレベータなし)  
(ミニキッチン、トイレ・手洗い、シャワーは、2部屋(30〇-aと30〇-b)で共有になります。)

□ 内覧等に関するお問い合わせ

株式会社泰有社

Mail: info@taiyusha.co.jp

企画、設計: 泰有社、株式会社オンデザインパートナーズ、ノガン株式会社

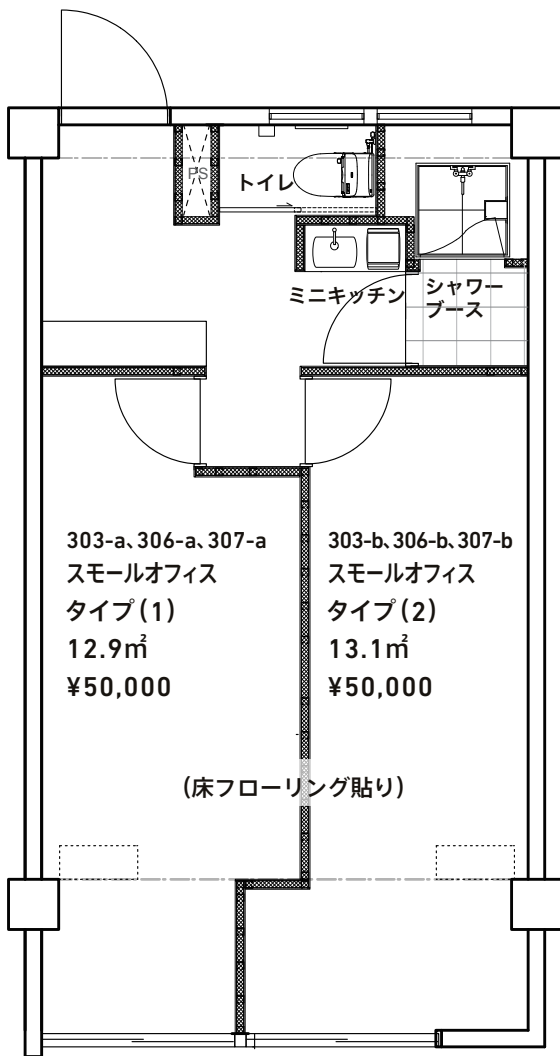
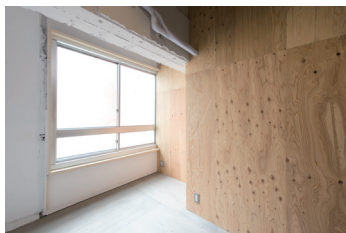
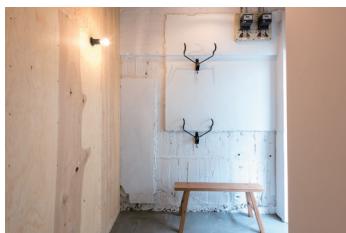


2F

# 関内駅徒歩5分、原状復帰なし / DIY自由、敷金礼金なし / 保証金1ヶ月のみ

## 物件情報

所在地 神奈川県横浜市中区常盤町2丁目10番地  
構造 鉄筋コンクリート造陸屋根5階建(登記簿)  
敷金・礼金 なし  
保証金 1ヶ月分  
取引形態 オーナー直接  
築年 昭和33年(1958年)築60年  
改修 (リノベーション)2018年  
面積 12.9~37.1平米 + 共用部(屋上ガーデン、4Fは室内共用部有り)  
最寄り駅 みなとみらい線馬車道駅より徒歩5分、JR関内駅より徒歩5分、市営地下鉄関内駅より徒歩5分  
設備 202はミニキッチン、トイレ・手洗い、エアコン、階段(エレベータなし)  
303.306.307はミニキッチン、トイレ・手洗い、シャワー、エアコン、階段(エレベータなし)  
(ミニキッチン、トイレ・手洗い、シャワーは、2部屋(30〇-aと30〇-b)で共有になります。)



□ 内覧等に関するお問い合わせ  
株式会社泰有社

Mail: [info@taiyusha.co.jp](mailto:info@taiyusha.co.jp)

